

AKCE:

II/605 a III/2365 Beroun - Rekonstrukce silnic

ZADAVATEL:



STŘEDOČESKÝ KRAJ



Zborovská 11
150 21 Praha 5
Česká Republika

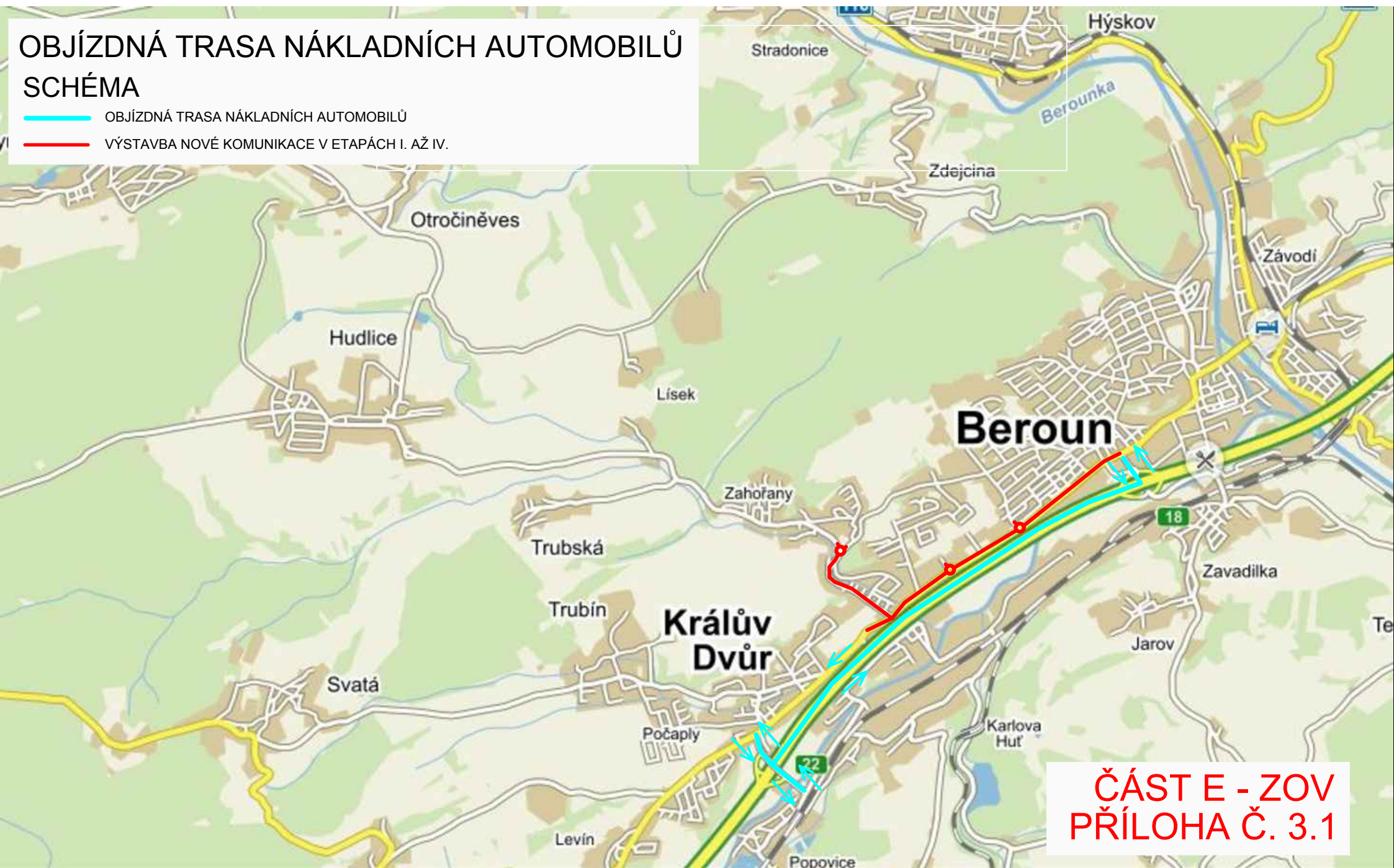
JTSK

Bpv

ZHOTOVITEL : NOVÁK & PARTNER INŽENÝRSKÁ PROJEKTOVÁ KANCELÁŘ	vypracoval	Ing. Jiří Ruprecht	<i>Ruprecht</i>	investor	STŘEDOČESKÝ KRAJ
	zodp. projektant	Ing. Lenka Horálková	<i>Horálková</i>	zak. číslo	08-NO-01-004
	hlavní inženýr	Ing. Martin Máša	<i>Máša</i>	datum	09/2016
	tech. kontrola	Ing. Jan Vorel	<i>Vorel</i>	stupeň	PDPS
	obsah: E. ZÁSADY ORGANIZACE VÝSTAVBY			měřítko	
120 00 Praha 2, Perucká 5 tel: 221 592 050 fax: 221 592 070 info@novak-partner.cz	příloha: OBJÍZDNÉ TRASY			č.přílohy:	paré :
				3	

OBJÍZDNÁ TRASA NÁKLADNÍCH AUTOMOBILŮ SCHÉMA

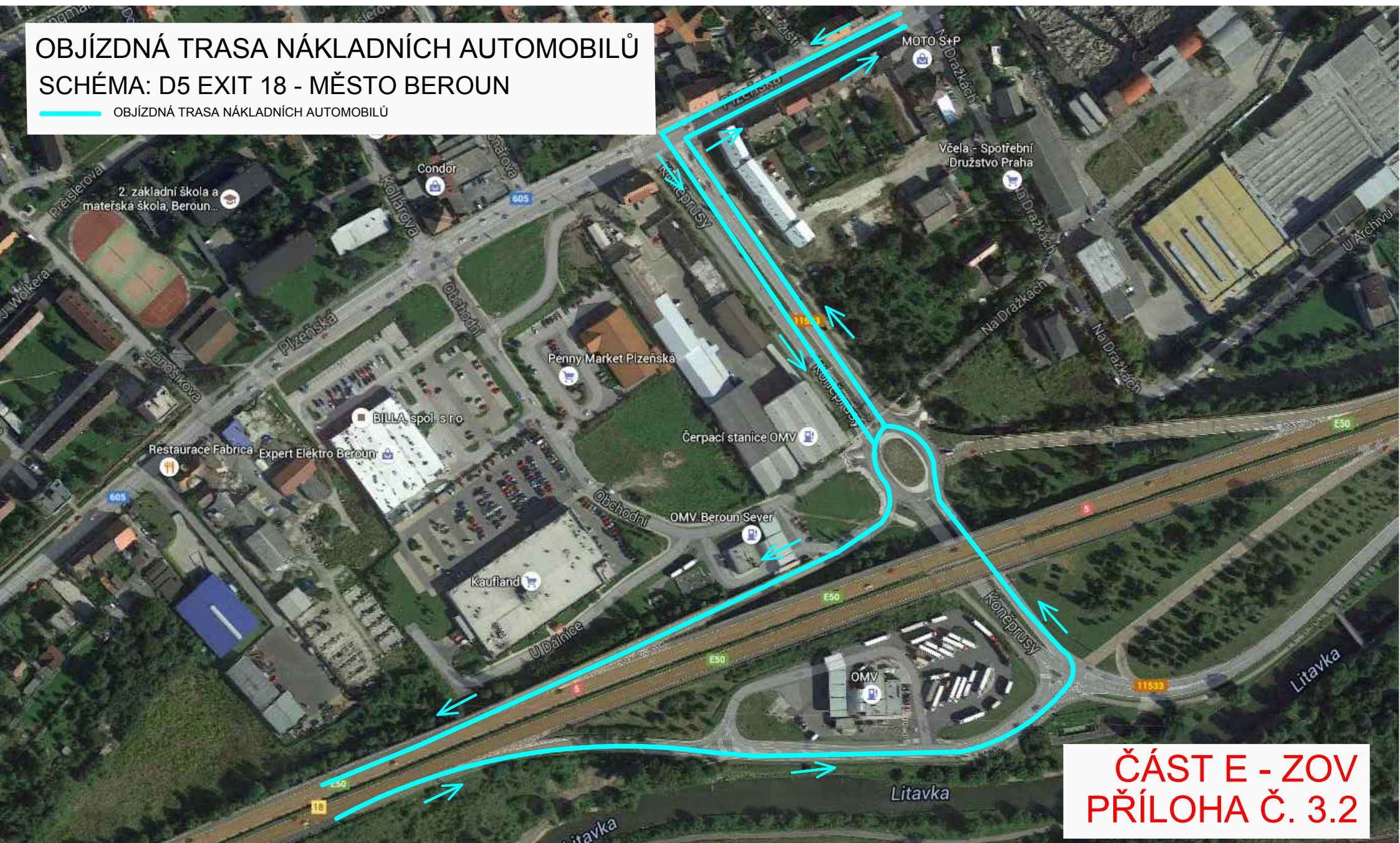
-  OBJÍZDNÁ TRASA NÁKLADNÍCH AUTOMOBILŮ
-  VÝSTAVBA NOVÉ KOMUNIKACE V ETAPÁCH I. AŽ IV.



ČÁST E - ZOV
PŘÍLOHA Č. 3.1

OBJÍZDNÁ TRASA NÁKLADNÍCH AUTOMOBILŮ SCHÉMA: D5 EXIT 18 - MĚSTO BEROUN

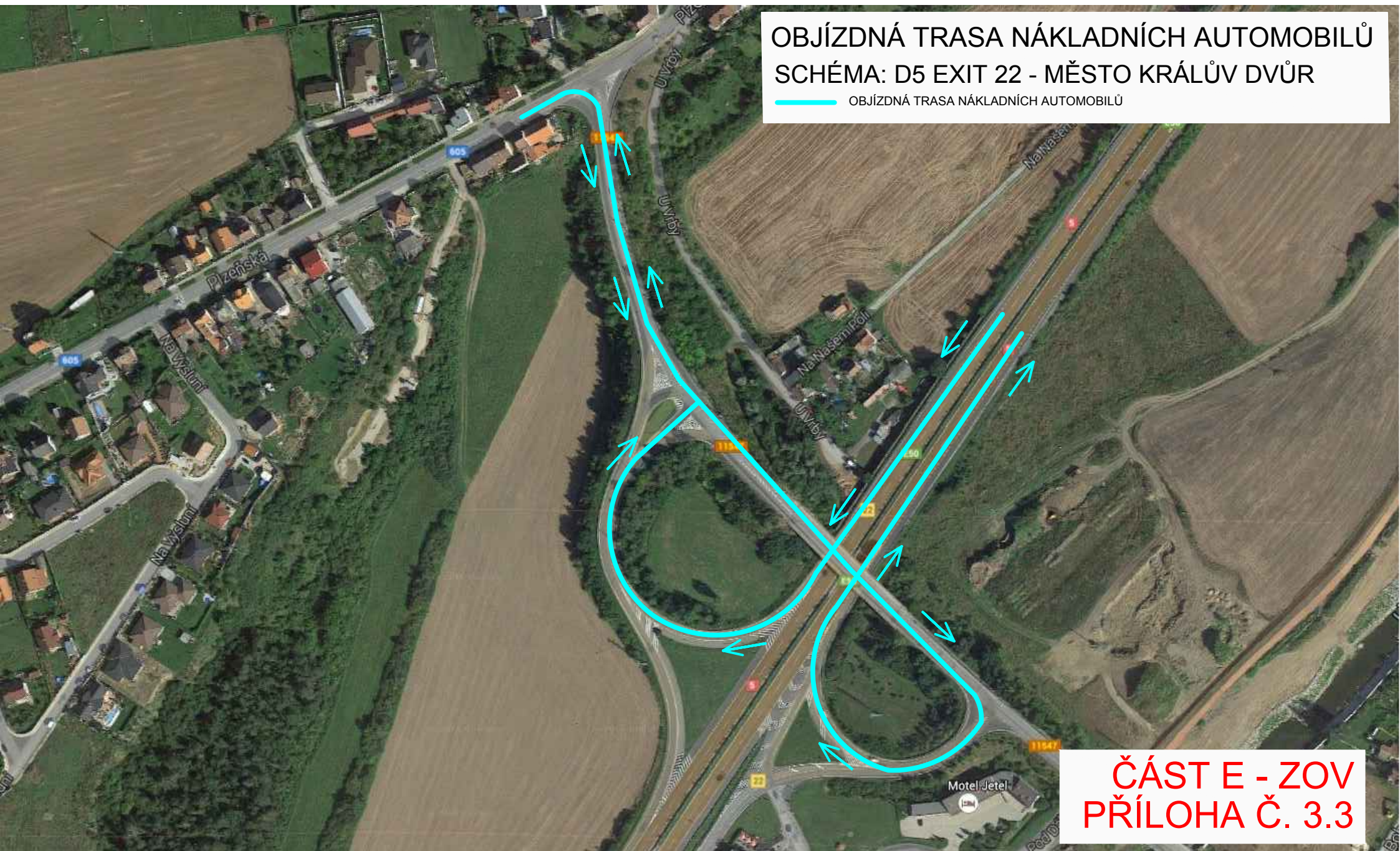
OBJÍZDNÁ TRASA NÁKLADNÍCH AUTOMOBILŮ



ČÁST E - ZOV
PŘÍLOHA Č. 3.2

OBJÍZDNÁ TRASA NÁKLADNÍCH AUTOMOBILŮ SCHÉMA: D5 EXIT 22 - MĚSTO KRÁLŮV DVŮR

OBJÍZDNÁ TRASA NÁKLADNÍCH AUTOMOBILŮ



ČÁST E - ZOV
PŘÍLOHA Č. 3.3






I. ETAPA ÚSEK č. 1, 2 a 10 SCHÉMA

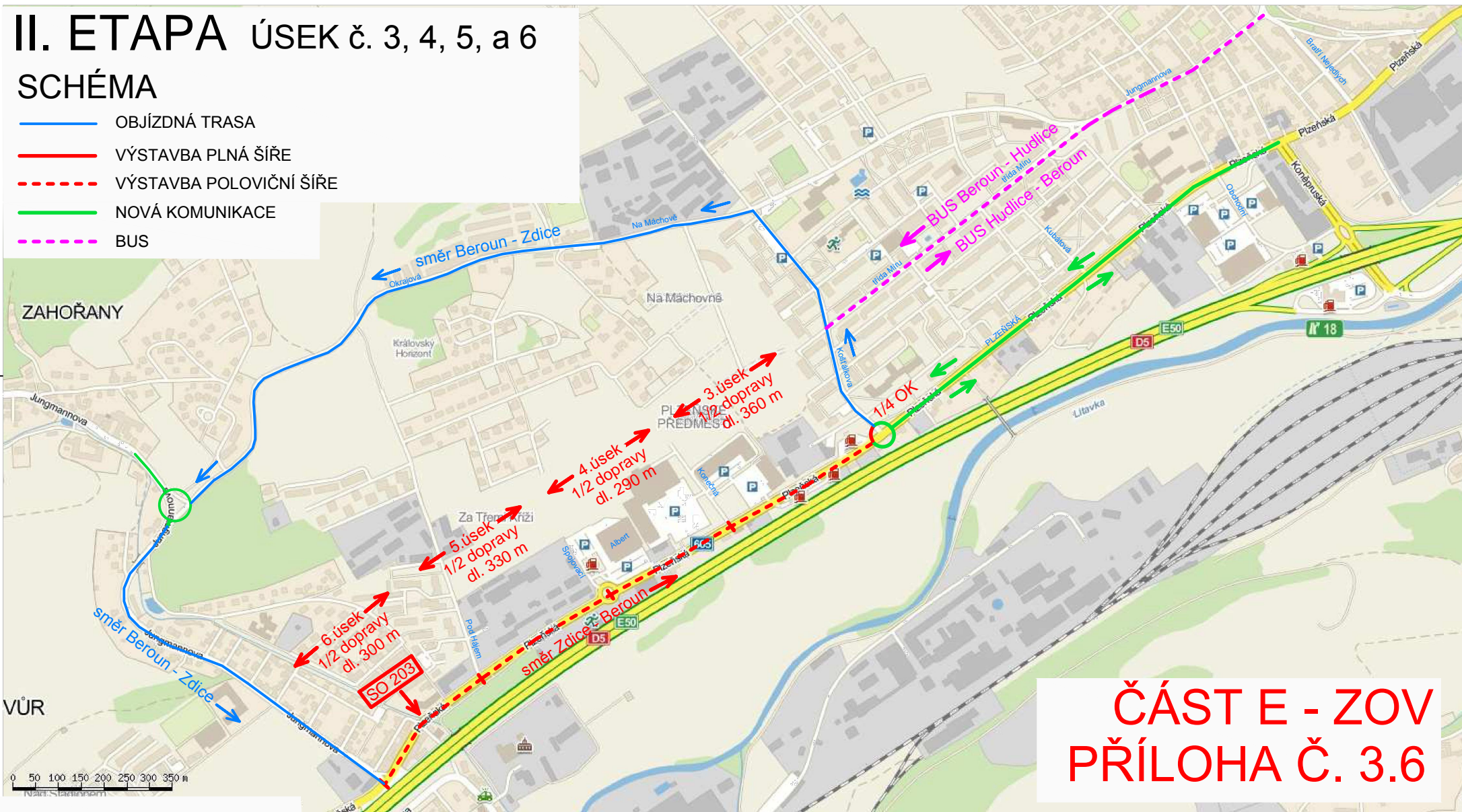
- OBJÍZDNÁ TRASA
- VÝSTAVBA PLNÁ ŠÍŘE
- - - VÝSTAVBA POLOVIČNÍ ŠÍŘE



II. ETAPA ÚSEK č. 3, 4, 5, a 6

SCHÉMA

-  OBJÍZDNÁ TRASA
-  VÝSTAVBA PLNÁ ŠÍŘE
-  VÝSTAVBA POLOVIČNÍ ŠÍŘE
-  NOVÁ KOMUNIKACE
-  BUS



ČÁST E - ZOV

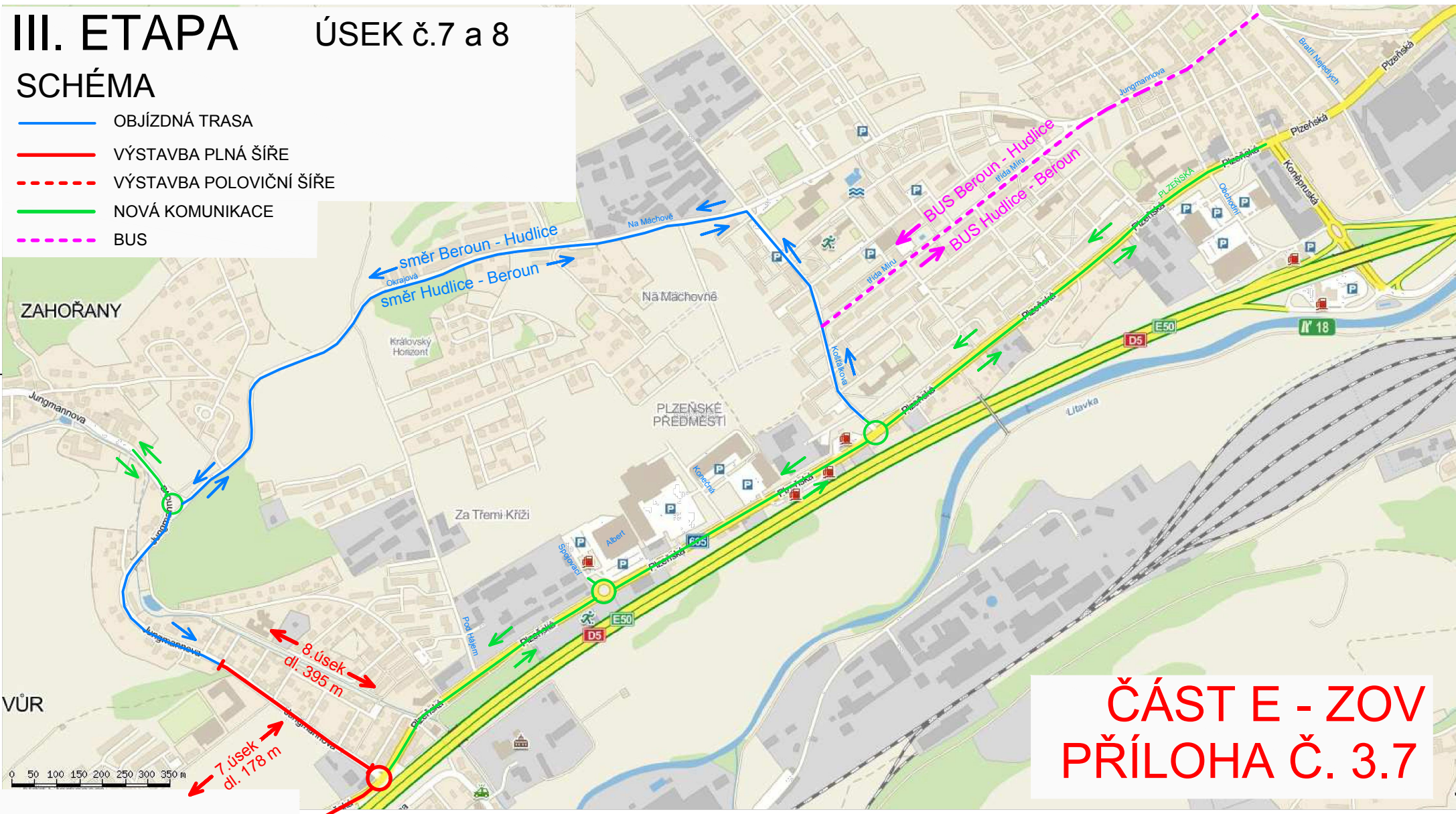
PŘÍLOHA Č. 3.6

III. ETAPA

ÚSEK č.7 a 8

SCHÉMA

- OBJÍZDNÁ TRASA
- VÝSTAVBA PLNÁ ŠÍŘE
- - - VÝSTAVBA POLOVIČNÍ ŠÍŘE
- NOVÁ KOMUNIKACE
- - - BUS

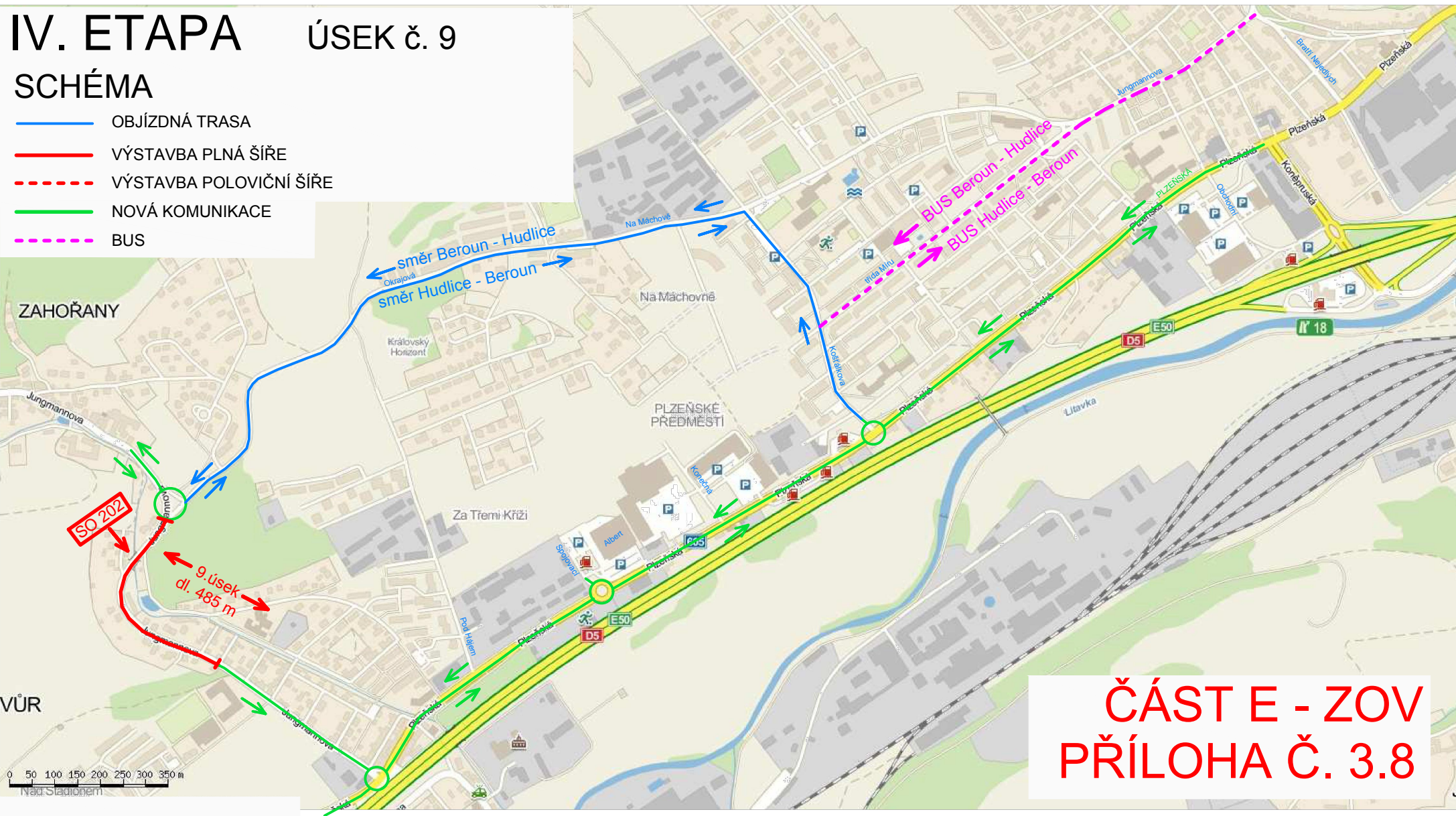


IV. ETAPA

ÚSEK č. 9

SCHÉMA

- OBJÍZDNÁ TRASA
- VÝSTAVBA PLNÁ ŠÍŘE
- - - VÝSTAVBA POLOVIČNÍ ŠÍŘE
- NOVÁ KOMUNIKACE
- - - BUS



ČÁST E - ZOV
PŘÍLOHA Č. 3.8